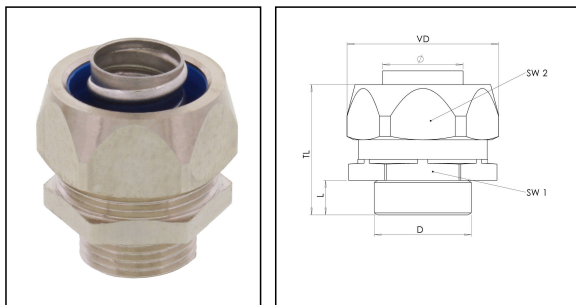


EMBMFS-S-16-20

Metall Schutzschlauchverschraubung Messing vernickelt, NW16/M20 glatt



Produktabbildungen sind beispielhaft und können vom ausgewählten Produkt abweichen. Weitere Varianten und individuelle Anpassungen bieten wir Ihnen gern auf Anfrage an.



Material Wellrohrverschraubung	Messing vernickelt
Material Dichtung	PA
Schutzart	IP67
Einsatztemp. min	-45 °C
Einsatztemp. max	145 °C
Einsatzgebiete	Maschinen-Anlagenbau
NW	16
Gewindeart	M
Ø Anschlussgewinde D	20
Steigung	1,5
Länge Anschlussgewinde L	9 mm
Ø Verschluss VD	33 mm
Ø Innen	15,5 mm
Schlüsselweite SW1	27 mm
Schlüsselweite SW2	29 mm
Gesamtlänge TL	33,5 mm
Für Schutzschlauch	glatt
Drehmoment Stutzen	5 N m
Drehmoment Hutmutter	5 N m
Typ	EMBMFS-S-16-20
WISKA-Bestellnr.	10109097
Verpackungseinheit	5
EAN Nummer	4007686080896
Zolltarifnummer	74122000
ETIM-Klasse	EC001180

Ihr Kontakt:

WISKA Hoppmann GmbH

Kisdorfer Weg 28 · 24568 Kaltenkirchen · Germany

☎ +49-4191-508-0 · 📠 +49-4191-508-209

contact@wiska.de · www.wiska.com

Empfohlenes Zubehör

BMCG-PVC-S-16-BK	10109025
BMCG-PVC-S-16-LG	10109033
BMCG-PVC-S-16-BK-GT	10109041
BMCG-PVC-S-16-LG-GT	10109049

19.04.2024

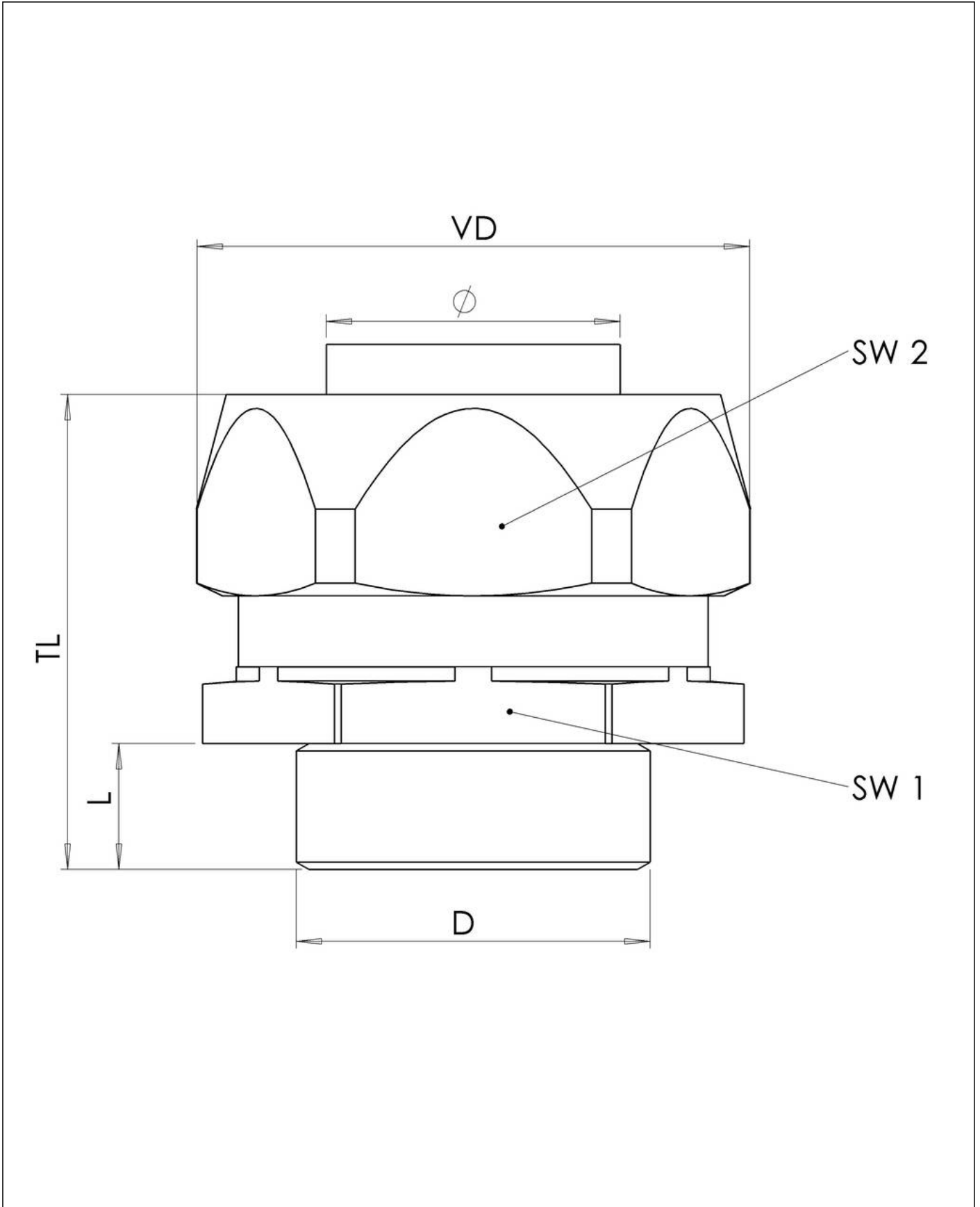
Ihr Kontakt:

WISKA Hoppmann GmbH

Kisdorfer Weg 28 · 24568 Kaltenkirchen · Germany

 +49-4191-508-0 ·  +49-4191-508-209

contact@wiska.de · www.wiska.com



Ihr Kontakt:

WISKA Hoppmann GmbH

Kisdorfer Weg 28 · 24568 Kaltenkirchen · Germany

☎ +49-4191-508-0 · 📠 +49-4191-508-209

contact@wiska.de · www.wiska.com