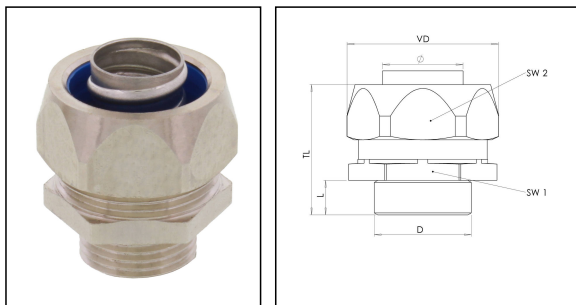


EMBMFS-S-27-32

Metall Schutzschlauchverschraubung Messing vernickelt, NW27/M32 glatt



Produktabbildungen sind beispielhaft und können vom ausgewählten Produkt abweichen. Weitere Varianten und individuelle Anpassungen bieten wir Ihnen gern auf Anfrage an.



Material Wellrohrverschraubung	Messing vernickelt
Material Dichtung	PA
Schutzart	IP67
Einsatztemp. min	-45 °C
Einsatztemp. max	145 °C
Einsatzgebiete	Maschinen-Anlagenbau
NW	27
Gewindeart	M
Ø Anschlussgewinde D	32
Steigung	1,5
Länge Anschlussgewinde L	11 mm
Ø Verschluss VD	49 mm
Ø Innen	26,5 mm
Schlüsselweite SW1	43 mm
Schlüsselweite SW2	45 mm
Gesamtlänge TL	46,4 mm
Für Schutzschlauch	glatt
Drehmoment Stutzen	24 N m
Drehmoment Hutmutter	24 N m
Typ	EMBMFS-S-27-32
WISKA-Bestellnr.	10109107
Verpackungseinheit	2
EAN Nummer	4007686084832
Zolltarifnummer	74122000
ETIM-Klasse	EC001180

Ihr Kontakt:

WISKA Hoppmann GmbH

Kisdorfer Weg 28 · 24568 Kaltenkirchen · Germany

☎ +49-4191-508-0 · 📠 +49-4191-508-209

contact@wiska.de · www.wiska.com

Empfohlenes Zubehör

BMCG-PVC-S-27-BK	10109027
BMCG-PVC-S-27-LG	10109035
BMCG-PVC-S-27-BK-GT	10109043
BMCG-PVC-S-27-LG-GT	10109051

27.04.2024

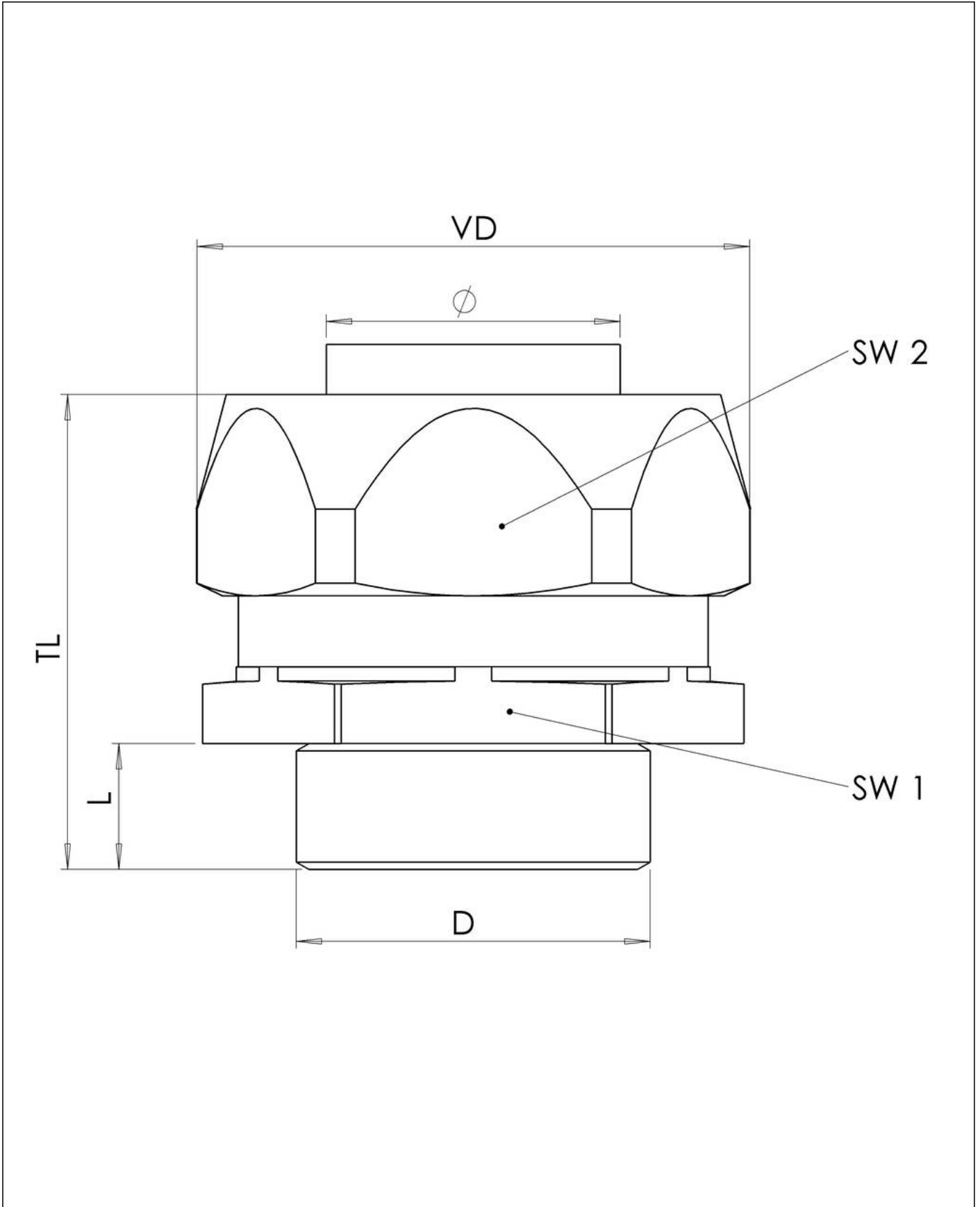
Ihr Kontakt:

WISKA Hoppmann GmbH

Kisdorfer Weg 28 · 24568 Kaltenkirchen · Germany

 +49-4191-508-0 ·  +49-4191-508-209

contact@wiska.de · www.wiska.com



Ihr Kontakt:

WISKA Hoppmann GmbH

Kisdorfer Weg 28 · 24568 Kaltenkirchen · Germany

☎ +49-4191-508-0 · 📠 +49-4191-508-209

contact@wiska.de · www.wiska.com