

## **PRESSEMITTEILUNG**

zur kostenfreien Verwendung durch die Presse, Belegexemplar freundlich erbeten

Anzahl Zeichen: 2.582

Sperrfrist: keine

---

### **WISKA präsentiert auf der InnoTrans in Berlin eine neue Produktlinie für den Kabelschutz**

WISKA, der Experte für Kabelverschraubungen, erweitert zur InnoTrans 2016 sein Sortiment um vielfältige Produkte für den Kabelschutz. Auf der Weltleitmesse für Schienenverkehrstechnik stellt das norddeutsche Unternehmen dem Fachpublikum erstmals das neue Brace System vor. Herzstück des Kabelschutzsystems ist die BraceGLAND. Bei dieser innovativen Kunststoff-Schlauchverschraubung aus der WISKA-Entwicklung und -Produktion ermöglicht ein 360-Grad-Klappverschluss eine einfache Montage bei gleichzeitiger hoher Zugentlastung, die Schutz zum Beispiel vor starken Vibrationen bietet. Die großflächige Dichtung ermöglicht zudem ein Zuschneiden des Schutzschlauchs ohne Spezialschneidwerkzeug. Die hohe Schutzart IP 68 verhindert zuverlässig das Eindringen von Staub und Wasser. Komplettiert wird das Brace System durch eine breite Auswahl qualitativ hochwertiger Kunststoff-Wellrohre, sowie Geflechts- und Gewebesschläuche. Die Entwicklung des WISKA Kabelschutz Sortimentes wurde vom Land Schleswig-Holstein als besonders innovatives Projekt bewertet und wird aus Mitteln des EFRE unterstützt.

Mit CONMAXX präsentiert WISKA auf der InnoTrans sein erweitertes Kabeleinführungssystem, welches besonders für Schaltschrankinstallationen und Elektrogehäuse bestens geeignet ist. Drei Komponenten – verschiedene Rahmengrößen, Gittereinsätze und konische Dichtelemente – können beim CONMAXX System ganz nach Bedarf und Einsatzbereich individuell zusammengestellt werden. Dieses Baukastensystem mit geschlossenem Rahmen und optional geteilten Dichtelementen ermöglicht eine einfache Installation vom Inneren des Gehäuses nach außen, sodass selbst nachträgliche, einzelne Änderungen an der Verkabelung ohne Auf- und Zuschrauben des Rahmens durchgeführt werden können. An die 100 verschiedene Dichteinsätze, vier Rahmengrößen und vier Gittereinsätze ermöglichen eine flexible und individuelle Elektroinstallation.

Darüber hinaus präsentiert WISKA die Kabelverschraubungen seiner bewährten Railway-Serie aus Kunststoff, Messing und Edelstahl, die der europäischen Brandschutznorm für den Schienenverkehr EN 45545 entsprechen und die höchste Gefährdungsstufe Hazard Level 3 erreichen. Eine ideale Ergänzung zu den Railway-Produkten bildet die ShotGLAND-Produktlinie, die durch ein kompaktes Dichtungskonzept eine besonders flache Bauform aufweist. In der LT-Variante mit Silikon-Dichtung meistert die ShotGLAND selbst extreme Temperaturen zwischen -60° und 180°C.

Die InnoTrans findet vom 20. bis 23. September in Berlin statt. Die Ausstellungsfläche von WISKA befindet sich in Halle 12, Stand 311.

## Über WISKA

WISKA ist Hersteller von Elektroinstallationsmaterial, Lichtprodukten und CCTV-Kamerasystemen für Schiffbau und Industrie. 1919 in Hamburg gegründet, beschäftigt das Familienunternehmen heute über 260 Mitarbeiter weltweit. Das Produktportfolio umfasst unter anderem Scheinwerfer, Strahler, Kühlcontainersteckdosen, Kabelverschraubungen, Abzweigkästen und Schalter, abgerundet durch digitale CCTV-Technologie und ISPS-Lösungen. WISKA verfügt neben einer eigenen Forschungs- und Entwicklungsabteilung auch über eine direkt angeschlossene Fertigung am Firmensitz in Kaltenkirchen sowie ein weltweites Vertriebsnetz aus Vertretern und Tochtergesellschaften, die eine schnelle und direkte Kundenbetreuung vor Ort sicherstellen.  
[www.wiska.com](http://www.wiska.com)

## Bildunterschriften



Foto „WISKA Brace System“:  
BraceGLAND, die innovative Kunststoff-Schlauchverschraubung mit Klappverschluss von WISKA

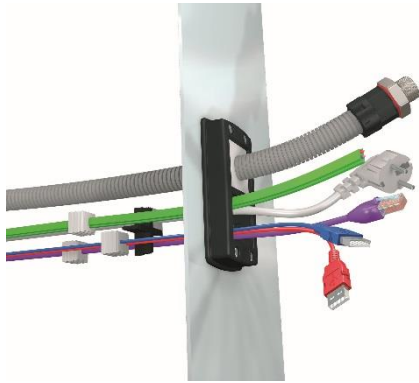


Foto „WISKA CONMAXX“:

CONMAXX ermöglicht eine einfache Installation vom Inneren des Schaltschranks nach außen.



Foto „WISKA ShotGLAND“:

Die ShotGLAND ist eine der flachsten Kabelverschraubungen auf dem Markt und wurde speziell für industrielle Anwendungen entwickelt, bei denen sehr hohe oder sehr niedrige Umgebungstemperaturen herrschen.

**Wir fördern Wirtschaft**



Landesprogramm Wirtschaft: Gefördert durch die Europäische Union - Europäischer Fonds für regionale Entwicklung (EFRE), den Bund und das Land Schleswig-Holstein

Foto „EU.SH Logo“:

Die Entwicklung des WISKA Kabelschutz Sortimentes wurde vom Land Schleswig-Holstein als besonders innovatives Projekt bewertet und wird aus Mitteln des EFRE unterstützt.

**Download Presstext und Fotos** über <http://www.wiska.com/de/presse/pressemitteilungen/>

### Pressekontakt

#### **WISKA Hoppmann & Mulsow GmbH**

Anja Lange  
Kisdorfer Weg 28  
24568 Kaltenkirchen  
Deutschland

Telefon: +49-4191-508-503  
Fax: +49-4191-508-509  
Mobil: +49-174-9265212  
Email: [a.lange@wiska.de](mailto:a.lange@wiska.de)

**www.wiska.com**